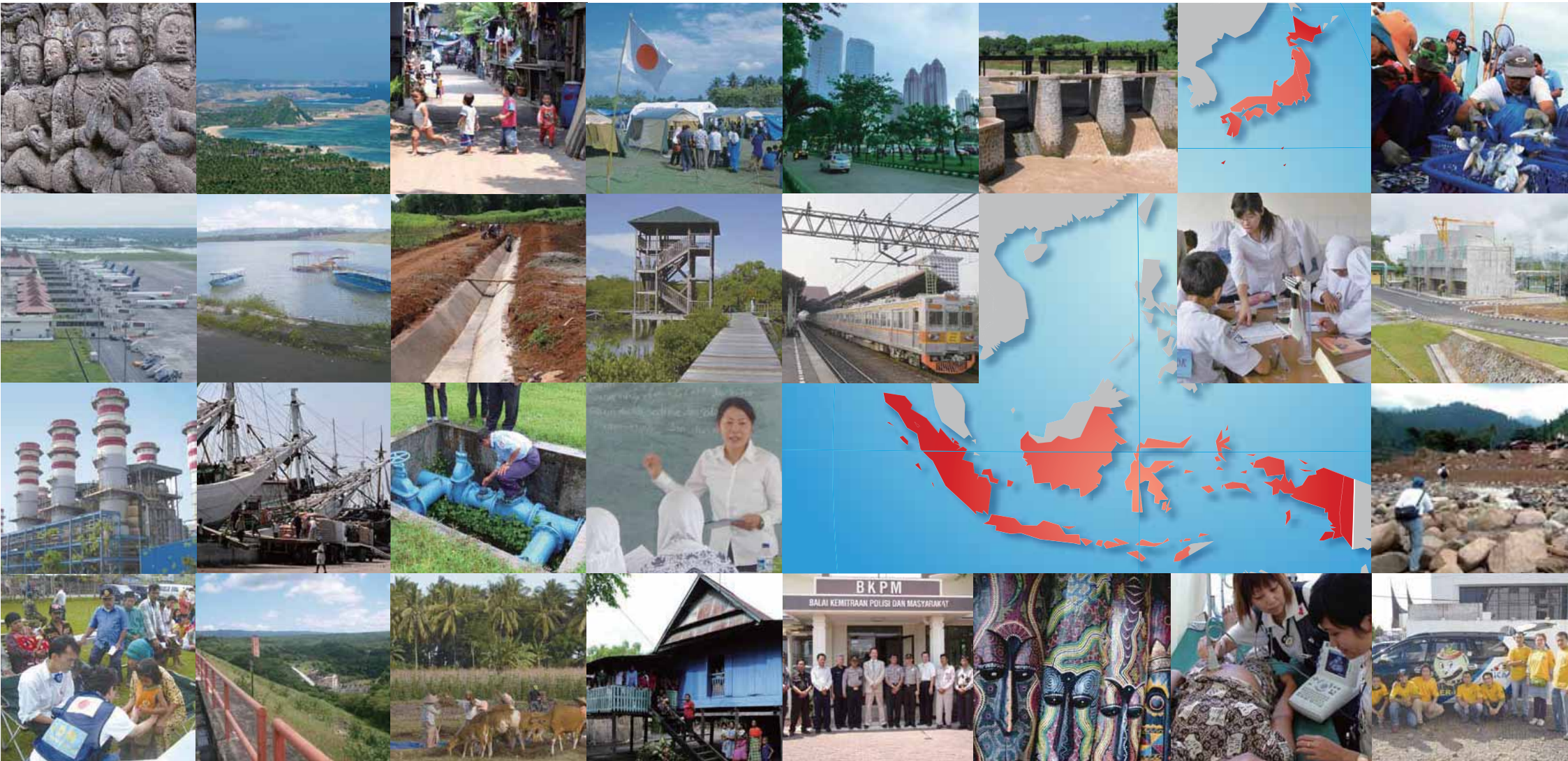


Pembangunan Indonesia dan JICA

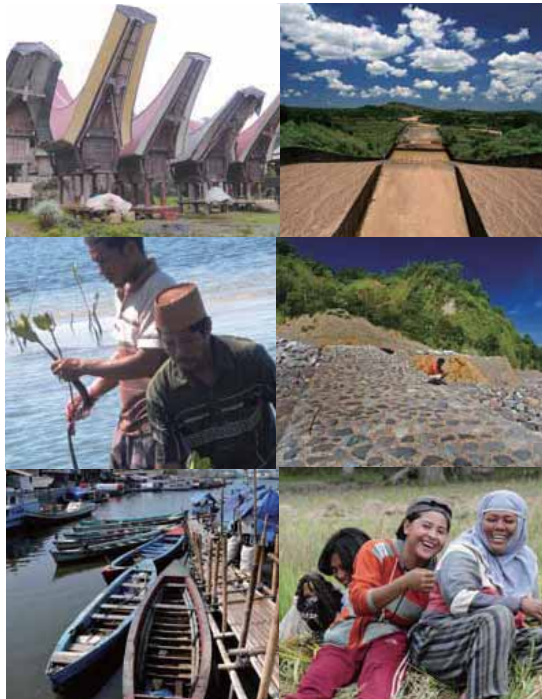
Sejarah Kerjasama





Pembangunan Indonesia dan JICA Sejarah Kerjasama

Daftar Isi	
I. Peta Lokasi Proyek Utama	3
II. Pembangunan Indonesia dan Kerjasama JICA	5
III. Menuju Tata Pemerintahan yang Lebih Baik	7
IV. Pembangunan Jaringan Infrastruktur	10
V. Menuju Pengembangan Industri	14
VI. Menuju Pembangunan Manusia dan Pranata Sosial	16
VII. Pelestarian Lingkungan dan Pembangunan Infrastruktur Sosial	19



Sejarah kerjasama JICA di Indonesia (sejak 1954)

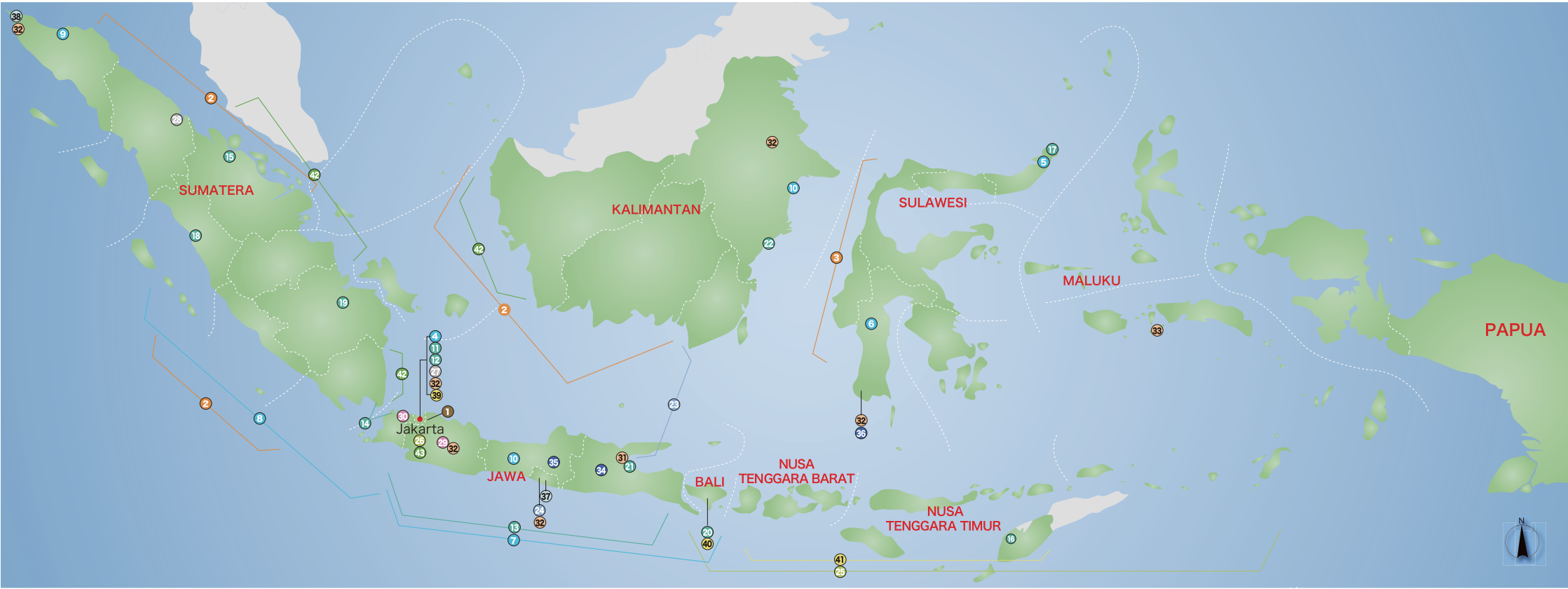
- 1954 Dimulainya pelaksanaan Program Pelatihan di Jepang
- 1957 Dimulainya penugasan Tenaga Ahli Jepang di Indonesia
- 1958 Dimulainya pemberian bantuan dalam bentuk pampasan perang
- 1961 Pembentukan Dana Kerjasama Ekonomi Luar Negeri (OECF), sebagai pengembangan Dana Kerjasama Pembangunan Asia Tenggara (SADCF)
- 1962 Pembentukan Badan Kerjasama Teknik Luar Negeri (OTCA)
- 1968 Pembukaan Kantor Perwakilan OECF di Indonesia dan dimulainya pemberian Pinjaman ODA untuk Indonesia
- 1969 Pembukaan Kantor Perwakilan OTCA di Indonesia
- 1974 Perubahan OTCA menjadi Badan Kerjasama Internasional Jepang (JICA)
- 1976 Dimulainya pemberian Bantuan Hibah sebagai skema umum ODA Jepang
- 1988 Dimulainya penugasan Tenaga Ahli Muda (JOCV) Jepang di Indonesia
- 1999 Pembentukan Bank Jepang untuk Kerjasama Internasional (JBIC) melalui merger antara OECF dan Bank Ekspor-Impor Jepang
- 2008 JICA merger dengan bagian Operasi Kerjasama Ekonomi Luar Negeri JBIC serta mendapat pengalihan sebagian Bantuan Hibah dari Kementerian Luar Negeri Jepang dan membentuk JICA “baru”

JICA
(Japan International Cooperation Agency
atau Badan Kerjasama Internasional Jepang)



JICA adalah organisasi yang memegang peranan dalam melaksanakan Bantuan Pembangunan Resmi atau Official Development Assistance (ODA) Jepang. JICA memiliki kantor perwakilan di lebih dari 90 lokasi di berbagai negara, dan sedang melaksanakan berbagai kegiatan di lebih dari 150 negara. Pada 1 Oktober 2008, telah dilaksanakan merger antara JICA dengan bagian Operasi Kerjasama Ekonomi Luar Negeri atau Overseas Economic Cooperation Operations yang awalnya merupakan salah satu unit Bank Jepang untuk Kerjasama Internasional atau Japan Bank for International Cooperation (JBIC), serta sebagian Bantuan Hibah yang dilaksanakan oleh Kementerian Luar Negeri Jepang juga dialihkan kepada JICA. Dengan adanya perubahan ini, JICA menjadi badan donor bilateral yang melaksanakan semua skema bantuan, yaitu Kerjasama Teknik, Pinjaman Bersyarat Lunak atau Pinjaman ODA dan Bantuan Hibah, sehingga diharapkan dapat menyediakan bantuan dengan lebih efektif dan efisien.

I. Peta Lokasi Proyek Utama



1. Kebijakan Ekonomi dan Pengelolaan Ekonomi Makro

Klasifikasi	Wilayah
P	JBR
P	JBR
S	JKT
P	JBR

2. Tata Kelola Pemerintahan

Klasifikasi	Wilayah
K, H	JBR
LW	LW
K	LW
K, H	LW

3. Pengembangan Wilayah

Klasifikasi	Wilayah
S	SBU, SBS, KBB
K	SUL
P	LW

4. Tenaga Listrik dan Energi

Klasifikasi	Wilayah
P	JKT
P	SUT
P	SSW
P	LW
P	NAD
P	KTM
S	LW
S	LW

5. Transportasi dan Lalu Lintas

Klasifikasi	Wilayah
S, P	JKT
LW	LW
S, P	JKT
P	JW
P	LPG, BNT
P	RI
S, P	NTT
S, P	SUT
K	LW
S, P	SMB
S, P	SMS
P	BL
P	JTM
P	KTM
S	LW

6. Telekomunikasi

Klasifikasi	Wilayah
P	LW
K, H	DIY
S	LW

7. Pertanian dan Perikanan

Klasifikasi	Wilayah
K, S, H, P	LW
P	NTT, NTB, MAL, SUL, BL
K, H, P	JBR

8. Pembangunan Sektor Swasta

Klasifikasi	Wilayah
K, H	JKT
S, P	SMU
S, K	LW

9. Kesehatan dan Pelayanan Medis

Klasifikasi	Wilayah
K	LW
K, H	JBR
P	BNT

10. Pendidikan

Klasifikasi	Wilayah
K, H	JTM
P	JTM
S, K	LW
S, K	LW

11. Pengembangan dan Pengelolaan DAS

Klasifikasi	Wilayah
S, P, K	JTM
S, P	JTG
S, P	SSL

12. Manajemen Bencana

Klasifikasi	Wilayah
K, H	DIY
K	LW
S, H, K, P	NAD

13. Lingkungan Perkotaan dan Saluran Air dan Air Limbah

Klasifikasi	Wilayah
S, P	JKT
S, P	BL
S, H	NTT, NTB

14. Konservasi Hutan dan Alam

Klasifikasi	Wilayah
K, H	RI, JB, LPG, KBR
K, H	JBR
P	JBR

Legenda

- Kebijakan Ekonomi dan Pengelolaan Ekonomi Makro
- Tata Kelola Pemerintahan
- Pengembangan Wilayah
- Tenaga Listrik dan Energi
- Transportasi dan Lalu Lintas
- Telekomunikasi
- Pertanian dan Perikanan
- Pembangunan Sektor Swasta
- Kesehatan dan Pelayanan Medis
- Pendidikan
- Pengembangan dan Pengelolaan DAS
- Manajemen Bencana
- Lingkungan Perkotaan dan Saluran Air dan Air Limbah
- Konservasi Hutan dan Alam

Klasifikasi

K: Kerjasama Teknik
S: Studi Pembangunan
H: Bantuan Hibah
P: Pinjaman ODA

Wilayah

BL: Bali
BNT: Banten
DIY: Daerah Istimewa Yogyakarta
JB: Jambi
JBR: Jawa Barat
DKI: DKI Jakarta
JTG: Jawa Tengah
JTM: Jawa Timur
JW: Pulau Jawa
KBB: Kalimantan bagian barat
KBR: Kalimantan Barat
KTM: Kalimantan Timur
LPG: Lampung
LW: Lintas-wilayah
MAL: Maluku
NAD: Nanggroe Aceh Darussalam
NTB: Nusa Tenggara Barat
NTT: Nusa Tenggara Timur
RI: Riau
SBS: Sumatera bagian selatan
SBU: Sumatera bagian utara
SMB: Sumatera Barat
SMS: Sumatera Selatan
SMU: Sumatera Utara
SSL: Sulawesi Selatan
SUL: Sulawesi Utara
SUT: Sulawesi Utara